

日比谷国際ビル内・電気倶楽部施設へのご案内

【内幸町駅から】

- ①都営三田線・内幸町駅からは「B口」改札から出て、A6出口で富国生命ビルB2Fを通りぬけ(地下街に入り左壁面沿いを伝う)日比谷国際側のB2Fに入ります(B2では通路がつながっています)。
- ②3F倶楽部施設へ行くには赤のルート。AのEV(エレベータ)で1Fへ行き、1Fから上階行のBのEVに乗り換えて3Fの倶楽部施設へ。
- ③食堂へはそのまま水色のルートで行きます。
※赤点線のルートではEVを乗り継がず、エスカレータで1Fに上がり、そこからEVで3F倶楽部施設へ行くことができます。

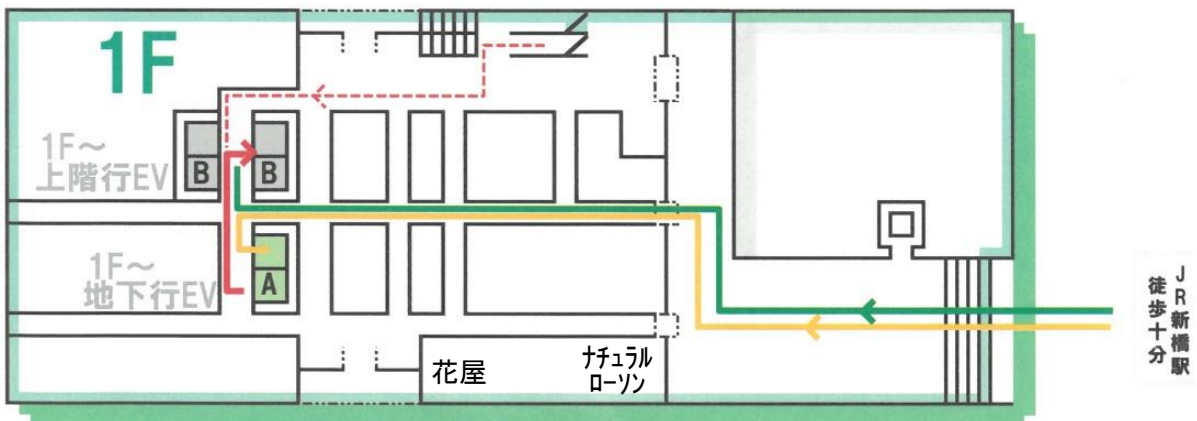
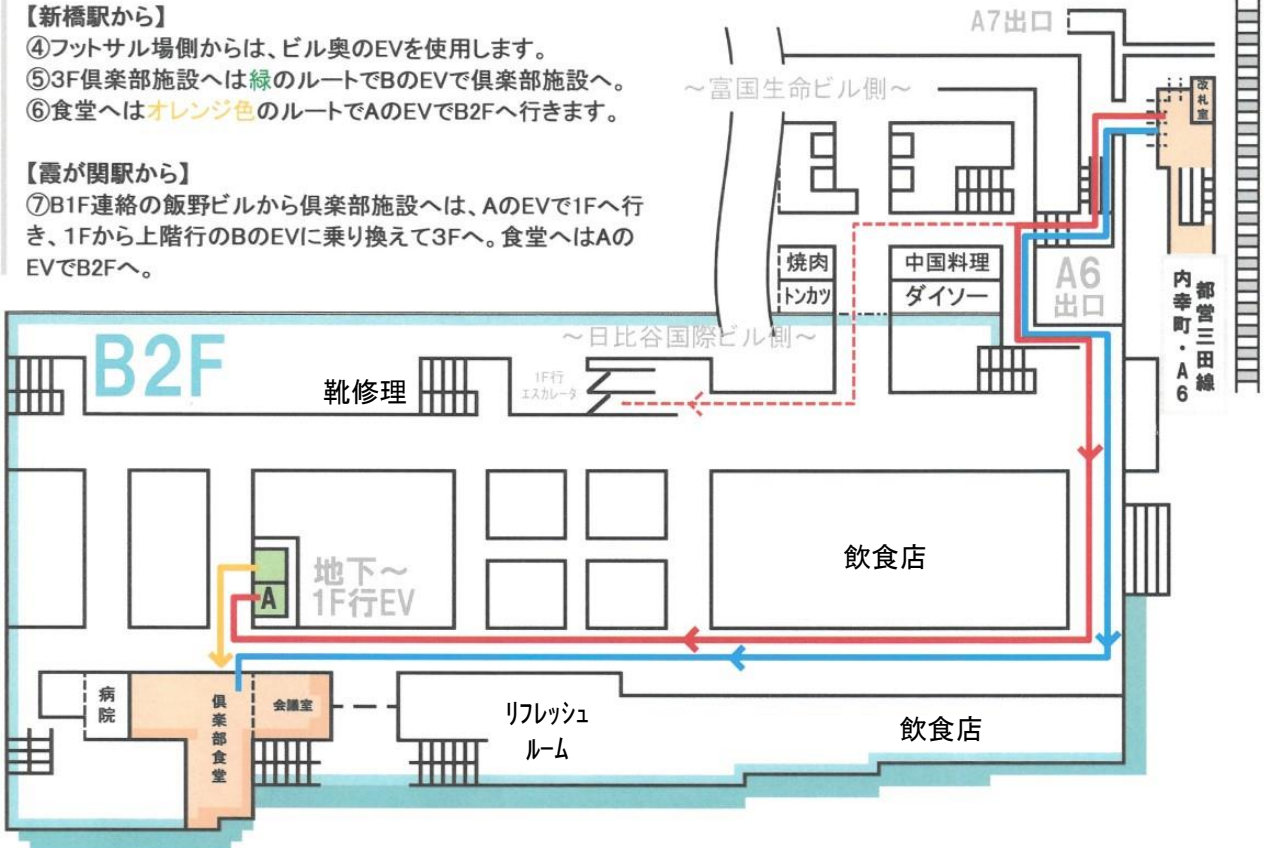
【新橋駅から】

- ④フットサル場側からは、ビル奥のEVを使用します。
- ⑤3F倶楽部施設へは緑のルートでBのEVで倶楽部施設へ。
- ⑥食堂へはオレンジ色のルートでAのEVでB2Fへ行きます。

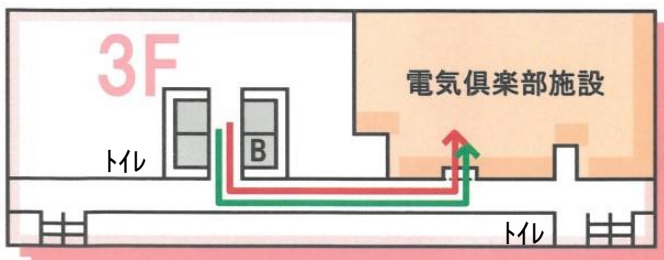
【霞が関駅から】

- ⑦B1F連絡の飯野ビルから倶楽部施設へは、AのEVで1Fへ行き、1Fから上階行のBのEVに乗り換えて3Fへ。食堂へはAのEVでB2Fへ。

至日比谷駅



JR新橋駅
徒歩十分



一般社団法人電気倶楽部

〒100-0011

東京都千代田区内幸町二丁目2番3号

日比谷国際ビル3階 (3F倶楽部施設)

日比谷国際ビルB2階(B2F食堂施設・貸会議室)

電話番号

3F tel 03-6206-1400

B2F食堂 tel 03-6206-1448

fax 03-6206-1443

fax 03-6206-1499